


Maitre d'ouvrage

PRÉFÈTE DE LA SOMME
 Liberté
 Égalité
 Fraternité

PRÉFET DU PAS-DE-CALAIS
 Liberté
 Égalité
 Fraternité

Janvier 2022



Étude d'opportunité pour l'élaboration d'un Plan de Prévention des Risques d'inondation de la vallée de l'Authie

Commune : NEMPONT-SAINT-FIRMIN

Version au 28 janvier 2022

Aléa de référence : Cartographie des hauteurs d'eau (débordement et ruissellement)

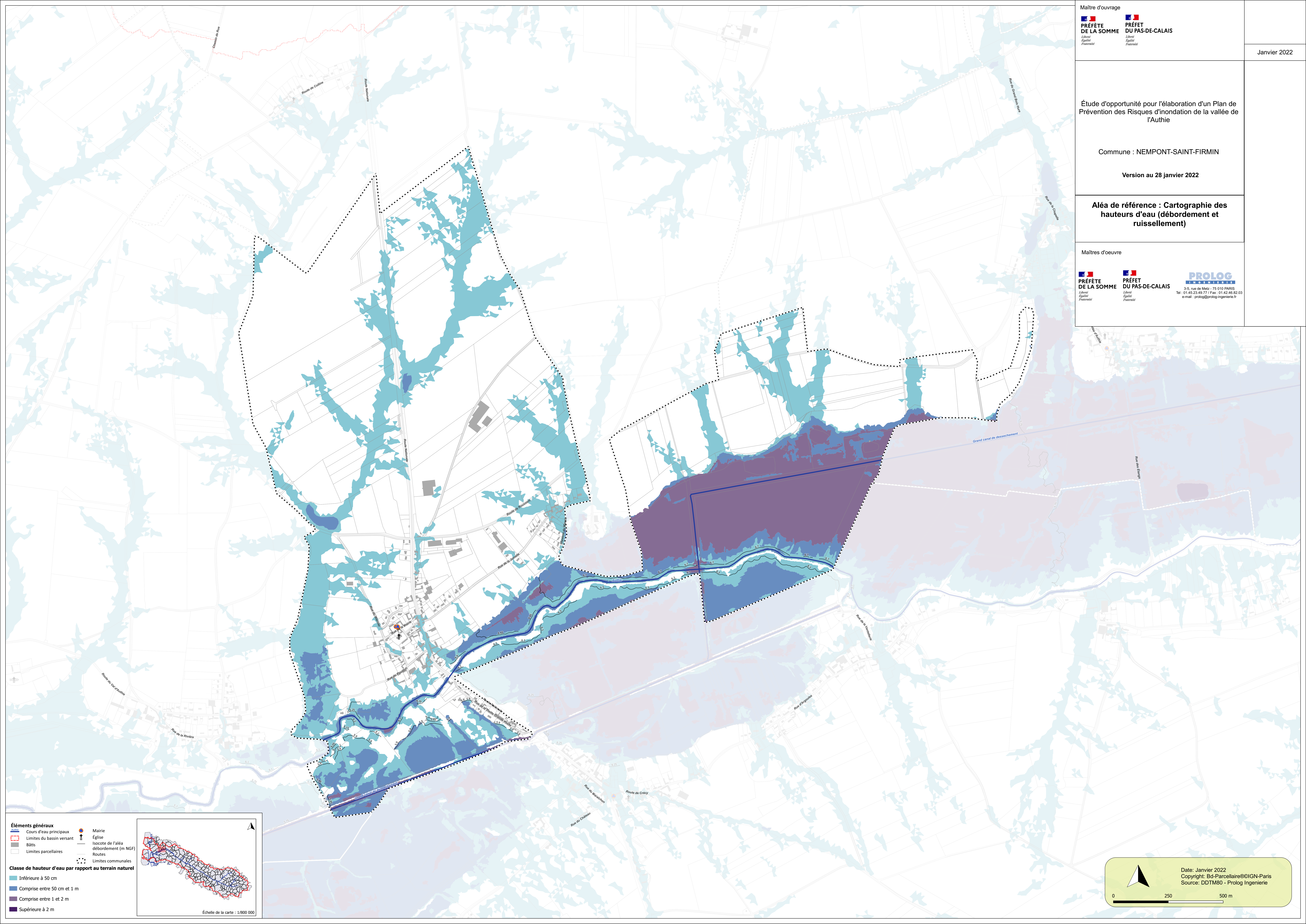
Maitres d'oeuvre

PRÉFÈTE DE LA SOMME
 Liberté
 Égalité
 Fraternité

PRÉFET DU PAS-DE-CALAIS
 Liberté
 Égalité
 Fraternité

PROLOG
 Ingénierie
 3-5, rue de Metz - 75 010 PARIS
 Tél : 01 45 23 45 77 / Fax : 01 42 46 82 03
 e-mail : prolog@prolog-ingenierie.fr



Éléments généraux

- Cours d'eau principaux
- Limites du bassin versant
- Bâts
- Limites parcellaires
- Mairie
- Église
- Isocontour de l'aléa débordement (m NGF)
- Routes
- Limites communales

Classe de hauteur d'eau par rapport au terrain naturel

- Inférieure à 50 cm
- Comprise entre 50 cm et 1 m
- Comprise entre 1 et 2 m
- Supérieure à 2 m

Échelle de la carte : 1/800 000

Date: Janvier 2022
 Copyright: Bd-Parcellaire©IGN-Paris
 Source: DDTM80 - Prolog Ingenierie